

**FS**-design  
preiswert einkaufen im internet

**ALUSCHILDER.DE**  
Großhandel - Vertriebslager

**plakatschilder.de**  
preiswert einkaufen im internet

**SIGN-WARE**<sup>®</sup>  
GERMANY

*It's my system.*

BASIC ABHÄNGUNG  
BASIC SUSPENSION



**INDOOR**

## Trägersysteme für digitale Großbilder.

Kreieren Sie die optimale Form und Funktion – und setzen Sie sie mit SIGN-WARE® um: Individuelle Messestand- und Shopplösungen, Liftanlagen und LKW mit straff gespannten Prints.

Unser Ziel: Individuelle Ideen mit größter Wirkung und geringstem Zeitaufwand in die Tat umsetzen. Nach dieser Maxime wird unser Sortiment ständig optimiert und erweitert.

Die großteils durchgängige Kompatibilität unserer Systemelemente ermöglicht den modularen Aufbau – auch komplexer Konstruktionen.

Vom einfachen Rahmen bis hin zum großen Messestand oder zur Eventausstattung – alles ist möglich. Die hohen Anforderungen dieses schnelllebigen Marktes bringen uns auf neue Wege. Wir stellen uns, reagieren entsprechend und sind so immer ganz vorn dabei.

## Display Systems for Large Digital Prints.

With SIGN-WARE® you can create exceptional images and ideas and be confident that they can become reality. Exhibitions, retail backdrops, building graphics and even truck sides can have tensioned prints.

It is our aim to support your unique visuals with a system that enhances their impact, without compromise.

Furthermore, the universal compatibility and modular design will satisfy the most creative mind producing complex constructions.

Almost everything is possible: from a simple frame to a large and complex event show construction. But it's not just about reacting to existing customer requirements: we also look at future trends and develop innovative new products.

## INDOOR



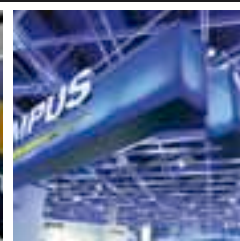
BASIC ABHÄNGUNG



BASIC FREISTEHEND



BASIC WANDBEFESTIGUNG



DADO



IN-FRAME



PRINTFRAME



INFO

### SIGN-WARE® bietet seinen Kunden und Partnern viele Vorteile:

- Breites Portfolio für verschiedenste Anwendungen
- Perfekte Kompatibilität der Systeme
- Bewährte Qualität »Made in EU«
- Professionelle Beratung
- Optimaler Support für Kunden und Partner
- Schnelle und zuverlässige Lieferung

### SIGN-WARE® gives its customers and partners many benefits:

- A wide product range for diverse applications
- Perfect compatibility of the systems
- Approved quality »made in the EU«
- Professional consultancy service
- Ideal support for customers and partners
- Fast and reliable delivery



# OUTDOOR



## BASIC ABHÄNGUNG BASIC SUSPENSION



- 04 – 11 Basic Abhängung / Suspension
- 12 – 13 System Abhängung / Suspension
- 14 – 15 Electronic Light Lift

# INDOOR



### BASIC ABHÄNGUNG

Indoor-System zur Abhängung.

Abhängung wahlweise von einem zentralen Punkt oder gebündelt von mehreren Abhängepunkten.

Mit gebogenen Schienen:  
Abhängung individueller Radien oder Standardbögen.

Mit geraden Schienen:  
Abhängung gerader Flächen.

Spannstangen-Set und Lote als Zubehör.



### BASIC SUSPENSION

Indoor system for suspension.

Tension wires bundled to one point or several points possible.

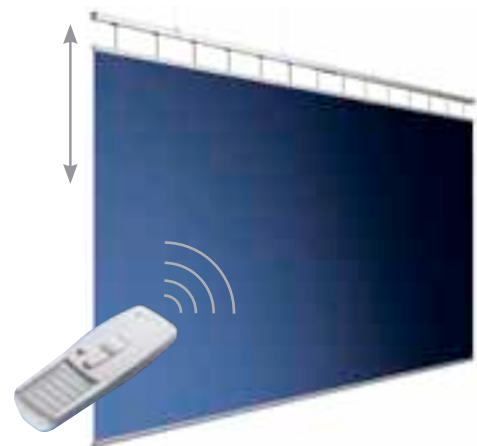
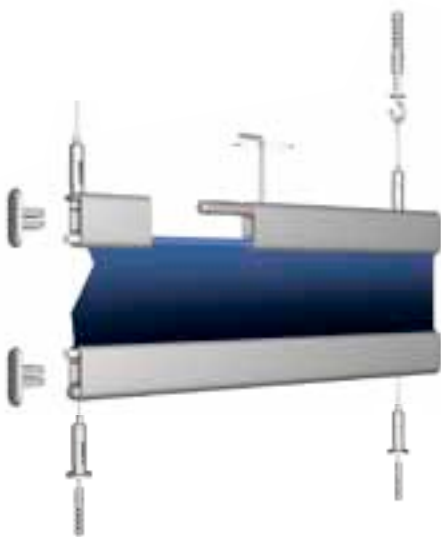
With bended rails:  
Tension of customised arcs and standard-arcs possible.

With straight rails:  
Tension of flat planes.

Tension rod set and weights available as accessory parts.

Verbinder 2D und 3D zur perfekten Konstruktion  
Schienengleiter mit Gelenk einsetzbar  
Kederkanal innenliegend möglich  
(bei Schiene 2-Kanal RUND)  
Beschwerung durch Lote im Bodenbereich

Connector 2D and 3D for a perfect construction  
Rail glider with joint applicable  
Keder channel inside bended as option  
Load with tension rods near to ground



### Electronic Light-Lift

Siehe Seite 14/15  
See page 14/15

Modulares System  
Länge und Breite individuell wählbar  
Verschiedenste Möglichkeiten der Abhängung

Modular system  
individual length and width available  
Different possibilities of suspension



**36.0460.31**  
**56.0460.31**

### Schiene 2-Kanal FLACH

Aluminium eloxiert  
L=6000 mm  
Länge individuell in mm  
für Keder Ø=7–10 mm

B: 17 mm H: 44 mm L: 6000 mm 4020 g VPE: 1

### Rail 2-channel FLAT

aluminium anodised  
L=236,22 inch  
individual length in inch  
for keder Ø=0,28–0,39 inch

W: 0,67 inch H: 1,73 inch L: 236,22 inch 4020 g PU: 1



**36.0499.31**

### Schiene 2-Kanal FLACH gebogen

Aluminium eloxiert, für Keder Ø=7–10 mm  
Berechnung je angef. Laufmeter,  
Verlängerung möglich durch 36.1515.01+36.1415.01  
Max. Biegelänge: 5500 mm pro Segment  
Radius individuell > 250 mm

B: 17 mm H: 44 mm 670 g/Lfm VPE: 1

### Rail 2-channel FLAT bent

aluminium anodised, for keder Ø=0,28–0,39 inch  
Price per meter  
Elongation with 36.1515.01+36.1415.01  
Maximum bending length: 216,5 inch per segment  
Radius individ. > 9,94 inch

W: 0,67 inch H: 1,73 inch 670 g/per m PU: 1



**36.2607.31**  
**36.2609.31**  
**36.2611.31**  
**36.2616.31**  
**36.2618.31**  
**36.2620.31**  
**36.2625.31**  
**36.2627.31**  
**36.2629.31**

### Standardbogen Schiene 2-Kanal FLACH

Aluminium eloxiert

R=446 mm	L=700 mm	460 g
R=573 mm	L=900 mm	600 g
R=700 mm	L=1100 mm	730 g
R=1019 mm	L=1600 mm	1100 g
R=1146 mm	L=1800 mm	1200 g
R=1273 mm	L=2000 mm	1350 g
R=1592 mm	L=2500 mm	1700 g
R=1719 mm	L=2700 mm	1800 g
R=1846 mm	L=2900 mm	1950 g

B: 17 mm H: 44 mm VPE: 4

### Standart arc rail 2-channel FLAT

aluminium anodised

R=17,55 inch	L=27,55 inch	460 g
R=22,55 inch	L=35,43 inch	600 g
R=27,55 inch	L=43,30 inch	730 g
R=40,11 inch	L=62,99 inch	1100 g
R=45,11 inch	L=70,86 inch	1200 g
R=50,11 inch	L=78,74 inch	1350 g
R=62,67 inch	L=98,42 inch	1700 g
R=67,67 inch	L=106,29 inch	1800 g
R=72,67 inch	L=114,17 inch	1950 g

W: 0,67 inch H: 1,73 PU: 4



**36.0330.31**  
**56.0330.31**

### Schiene 2-Kanal RUND

Aluminium eloxiert  
L=6000 mm  
Länge individuell in mm  
für Keder Ø=7–10 mm

Ø: 30 mm L: 6000 mm 3500 g VPE: 10

### Rail 2-channel ROUND

aluminium anodised  
L=236,22 inch  
individual length in inch  
for keder Ø=0,28–0,39 inch

Ø: 1,18 inch L: 236,22 inch 3500 g PU: 10



**36.1330.45**  
**56.1330.45**

### Schiene 2-Kanal RUND

PVC lichtgrau  
L=6000 mm  
Länge individuell in mm  
für Keder Ø=7–10 mm

Ø: 30 mm L: 6000 mm 1840 g VPE: 1

### Rail 2-channel ROUND

PVC lightgrey  
L=236,22 inch  
individual length in inch  
for keder Ø=0,28–0,39 inch

Ø: 1,18 inch L: 236,22 inch 1840 g PU: 1



**36.0399.31**

### Schiene 2-Kanal RUND gebogen

Aluminium eloxiert, für Keder Ø=7–10 mm  
Berechnung je angef. Laufmeter,  
Verlängerung möglich durch 36.1515.01+36.1415.01  
Max. Biegelänge: 5500 mm pro Segment  
Radius individuell > 250 mm

Ø: 30 mm 590 g/Lfm VPE: 1

### Rail 2-channel ROUND bent

aluminium anodised, for keder Ø=0,28–0,39 inch  
Price per meter  
Elongation with 36.1515.01+ 36.1415.01  
Maximum bending length: 216,5 inch per segment  
Radius individ. > 9,84 inch

Ø: 1,18 inch 590 g/per m PU: 1



**36.1399.31**

### Schiene 2-Kanal RUND gebogen

Aluminium eloxiert, für Keder Ø=7–10 mm  
Kederkanal innenliegend, Preis je angef. Laufmeter  
Verlängerung möglich durch 36.1515.01  
Max. Biegelänge: 5500 mm pro Segment  
Radius individuell > 250 mm

Ø: 30 mm 590 g VPE: 1

### Rail 2-channel ROUND bent

aluminium anodised, for keder Ø=0,28–0,39 inch  
channel inwards, price per meter  
Elongation with 36.1515.01  
Max. bending length: 216,5 inch per segment  
Radius individ. > 9,84 inch

Ø: 1,18 inch 590 g/per m PU: 1



<b>Standardbogen Schiene 2-Kanal RUND</b> Aluminium eloxiert			
<b>36.1607.31</b>	R=446 mm	L=700 mm	♣ 410 g
<b>36.1609.31</b>	R=573 mm	L=900 mm	♣ 525 g
<b>36.1611.31</b>	R=700 mm	L=1100 mm	♣ 645 g
<b>36.1616.31</b>	R=1019 mm	L=1600 mm	♣ 940 g
<b>36.1618.31</b>	R=1146 mm	L=1800 mm	♣ 1050 g
<b>36.1620.31</b>	R=1273 mm	L=2000 mm	♣ 1170 g
<b>36.1625.31</b>	R=1592 mm	L=2500 mm	♣ 1460 g
<b>36.1627.31</b>	R=1719 mm	L=2700 mm	♣ 1575 g
<b>36.1629.31</b>	R=1846 mm	L=2900 mm	♣ 1700 g

Ø: 30 mm VPE: 4

<b>Standart arc rail 2-channel ROUND</b> aluminium anodised			
R=17,55 inch	L=27,55 inch	♣ 410 g	
R=22,55 inch	L=35,43 inch	♣ 525 g	
R=27,55 inch	L=43,30 inch	♣ 645 g	
R=40,11 inch	L=62,99 inch	♣ 940 g	
R=45,11 inch	L=70,86 inch	♣ 1050 g	
R=50,11 inch	L=78,74 inch	♣ 1170 g	
R=62,67 inch	L=98,42 inch	♣ 1460 g	
R=67,67 inch	L=106,29 inch	♣ 1575 g	
R=72,67 inch	L=114,17 inch	♣ 1700 g	

Ø: 1,18 inch PU: 4

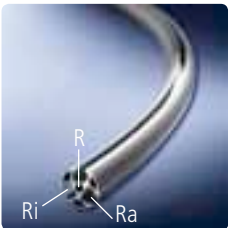


<b>Schiene 3-Kanal RUND</b> Aluminium eloxiert, für Keder Ø=7–10 mm			
<b>36.0732.31</b>	L=6000 mm		
<b>56.0732.31</b>	Länge individuell in mm		
	2 Kederkanäle für die Prints		
	1 Kederkanal zur Befestigung der Schiene		

Ø: 32 mm L: 6000 mm ♣ 5230 g/Lfm VPE: 1

<b>Rail 3-channel ROUND</b> aluminium anodised, for keder Ø=0,28–0,39 inch			
L=236,22 inch			
individual length in inch			
2 channels for the prints			
1 channel to fix the rail			

Ø: 1,26 inch L: 236,22 inch ♣ 5230 g/per m PU: 1



<b>Schiene 3-Kanal RUND gebogen</b> Aluminium eloxiert, für Keder Ø=7–10 mm			
<b>36.0799.31</b>	Preis je angef. Laufmeter		
	Der anzugebende Biege-Radius R bezieht sich auf das Zentrum der Schiene, Innenradius Ri=R-12 mm, Außenradius Ra=R+12 mm, Mindestradius 1200 mm		

Ø: 32 mm ♣ 870 g/Lfm VPE: 1

<b>Rail 3-channel ROUND bent</b> aluminium anodised, for keder Ø=0,28–0,39 inch			
Price per meter			
The stated bending radius R refers, to the centre of the rail. Internal radius Ri=R-0,47 inch, External radius Ra=R+0,47 inch, min. arc 47,24 inch			

Ø: 1,26 inch ♣ 870 g/per m PU: 1



<b>Spannstangen-Adapter komplett</b> in Verbindung mit Schiene 2-Kanal FLACH 56.0460.31			
--	--	--	--

B: 44 mm H: 100 mm T: 44 mm ♣ 60 g VPE: 2

<b>Tension rod-adapter complete</b> to use with rail 2-channel FLAT 56.0460.31			
---	--	--	--

W: 1,73 inch H: 3,94 inch D: 1,73 inch ♣ 60 g PU: 2



<b>Endstopfen</b> Kunststoff lichtgrau für Schiene 2-Kanal FLACH			
--	--	--	--

B: 17 mm H: 44 mm T: 26 mm ♣ 7 g VPE: 4

<b>End cap</b> plastics lightgrey for rail 2-channel FLAT			
---	--	--	--

W: 0,67 inch H: 1,73 inch D: 1,02 inch ♣ 7 g PU: 4



<b>Endstopfen</b> Kunststoff lichtgrau für Schiene 2-Kanal RUND			
---	--	--	--

Ø: 30 mm T/L: 23 mm ♣ 4 g VPE: 4

<b>End cap</b> plastics lightgrey for rail 2-channel ROUND			
--	--	--	--

Ø: 1,18 inch D/L: 0,91 inch ♣ 4 g PU: 4



<b>Endstopfen</b> Kunststoff lichtgrau für Schiene 3-Kanal RUND			
---	--	--	--

Ø: 32 mm T/L: 12 mm ♣ 3 g VPE: 4

<b>End cap</b> plastics lightgrey for rail 3-channel ROUND			
--	--	--	--

Ø: 1,26 inch D/L: 0,47 inch ♣ 3 g PU: 4



36.1215.01

### Schienenverbinder

Stahl verzinkt  
L=150 mm  
Inkl. 6-Kant-Schlüssel  
passend für den SIGN-WARE®-Kederkanal

Ø: 12 mm L: 150 mm 120 g VPE: 1

### Rail connector

steel zinc plated  
L=5,91 inch  
incl. hexagonal allen key  
fits to SIGN-WARE® keder channel

Ø: 0,47 inch L: 5,91 inch 120 g PU: 1



36.1515.01

### Schienenverbinder individuell vorgebogen

Stahl verzinkt  
L=150 mm  
Inkl. 6-Kant-Schlüssel

Ø: 12 mm L: 150 mm 120 g VPE: 1

### Coupling piece tailor made

steel zinc plated  
L=5,91 inch  
incl. hexagonal allen key

Ø: 0,47 inch L: 5,91 inch 120 g PU: 1



36.1415.01

### Gelenk-Schienenverbinder

Stahl verzinkt  
für alle Radien zur Bildung von Kreisen, Ellipsen  
und Wellen mit Standardbögen

Ø: 12 mm L: 125 mm 70 g VPE: 1

### Joint connector

steel zinc plated  
for all radiuses to build circles, ellipses and waves  
with standard arcs

Ø: 0,47 inch L: 4,92 inch 70 g PU: 1



36.1295.01

### Schienenverbinder 2D mit vertikalem Gelenk

Stahl verzinkt  
Inkl. 6-Kant-Schlüssel  
Zur Verbindung von auf Gehrung geschnittenen  
Schienen mit individuellen Winkeln  $\geq 60^\circ$

Ø: 12 mm B: 78 mm H: 78 mm 120 g VPE: 1

### Rail connector 2D with vertical joint

steel zinc plated  
incl. hexagonal allen key  
To connect on mitre cutted rails with  
individual angles  $\geq 60^\circ$

Ø: 0,47 inch W: 3,07 inch H: 3,07 inch 120 g PU: 1



36.1296.01

### Schienenverbinder mit horizontalem Gelenk 3D

Stahl verzinkt  
Inkl. 6-Kant-Schlüssel  
Zur Verbindung von auf Gehrung geschnittenen  
Schienen mit variablen Winkeln  $\geq 60^\circ$

Ø: 12 mm B: 78 mm H: 78 mm 105 g VPE: 1

### Rail connector 3D with horizontal joint

steel zinc plated  
incl. hexagonal allen key  
To connect on mitre cutted rails with  
variable angles  $\geq 60^\circ$

Ø: 0,47 inch W: 3,07 inch H: 3,07 inch 105 g PU: 1



36.0444.30

### Eckverbinder spannbar

Aluminium  
für Schiene 2-Kanal FLACH

B: 88 mm H: 88 mm T/L: 25 mm 180 g VPE: 4

### Corner connector tensible

aluminium  
for rail 2-channel FLAT

W: 3,46 inch H: 3,46 inch D/L: 0,98 inch 180 g PU: 4



36.0730.30

### Eckverbinder spannbar

Aluminium  
für Schiene 2-Kanal RUND

Ø: 37 mm H: 93 mm T/L: 93 mm 300 g VPE: 4

### Corner-connector tensible

aluminium  
for rail 2-channel ROUND

Ø: 1,46 inch H: 3,66 inch D/L: 3,66 inch 300 g PU: 4



36.5002.30

### Seilhalter

Stahl verzinkt  
für Edelstahlseil  $\varnothing=1,5$  mm  
Inkl. 6-Kant-Schlüssel  
passend für den SIGN-WARE®-Kederkanal

Ø: 10 mm H: 16 mm 4 g VPE: 4

### Wire fastener

steel zinc plated  
for stainless steel wire  $\varnothing=0,06$  inch  
incl. allen key  
fits to SIGN-WARE® keder channel

Ø: 0,39 inch H: 0,62 inch 4 g PU: 4



2-Kanal-Schiene RUND gebogen / Rail 2-channel ROUND, bent



2-Kanal-Schiene FLACH gebogen / Rail 2-channel FLAT, bent



**36.0105.01 Hakenschraube**  
Stahl verzinkt  
mit Konterstück Aluminium

Ø: 16 mm H: 50 mm 15 g VPE: 4

**Hook-screw**  
steel zinc plated  
with counter part aluminium

Ø: 0,63 inch H: 1,97 inch 15 g PU: 1

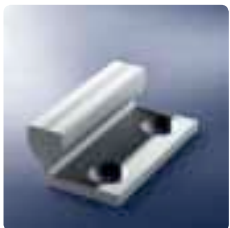


**36.0205.01 Ösenschraube**  
Stahl verzinkt  
mit Konterstück Aluminium

Ø: 8 mm H: 32 mm 15 g VPE: 4

**Eye-screw**  
steel zinc plated  
with counter part aluminium

Ø: 0,31 inch H: 1,26 inch 15 g PU: 4



**36.4030.31 Befestigungswinkel**  
Aluminium eloxiert  
Zur direkten Befestigung von Kederbahnen  
an Decke oder Boden

B: 30 mm H: 6 mm L: 50 mm 25 g VPE: 4

**Mounting corner**  
aluminium anodised  
For direct mounting of keder rails  
to ceiling or floor

W: 1,18 inch H: 0,59 inch L: 1,97 inch 23 g PU: 4



**36.5015.01 Boden-/Deckenhaken**  
Stahl verzinkt  
mit Kunststoffdübel

H: 90 mm 25 g VPE: 4

**Screw**  
steel zinc plated  
incl. PVC rawlplug

H: 3,54 inch 25 g PU: 4



**36.1822.01 Bügelkrampe**  
Stahl verzinkt

B: 12 mm H: 22 mm 22 g VPE: 1

**Cramp**  
steel zinc plated

W: 0,47 inch H: 0,87 inch 22 g PU: 1



2-Kanal-Schiene FLACH, gebogen / Rail 2-channel FLAT, bent



**36.5015.20** **Edelstahlseil**  
Ø=1,5 mm, Rolle 100 m

**Stainless steel wire**  
Ø=0,06 inch, coil 100 m/3937 inch

Ø: 1,5 mm 📦 1000 g VPE: 1 Rolle

Ø: 0,06 inch 📦 1000 g PU: 1 coil



**36.5205.20** Ø 1,5 mm, L=500 mm  
**36.5215.20** Ø 1,5 mm, L=1500 mm  
**36.5230.20** Ø 1,5 mm, L=3000 mm

**Stainless steel wire**  
Ø 0,06 inch, L=19,69 inch  
Ø 0,06 inch, L=59,06 inch  
Ø 0,06 inch, L=118,11 inch

Ø: 1,5 mm 📦 5/15/30 g VPE: 10

Ø: 0,06 inch 📦 5/15/30 g PU: 10

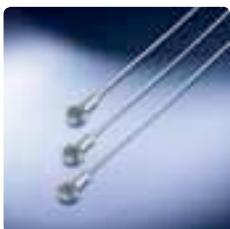


**36.5305.20** **Edelstahlseil mit 30 mm Schlaufe**  
Ø 1,5 mm, L=500 mm  
**36.5315.20** Ø 1,5 mm, L=1500 mm  
**36.5330.20** Ø 1,5 mm, L=3000 mm

**Stainless steel wire with 1,18 inch loop**  
Ø 0,06 inch, L=19,69 inch  
Ø 0,06 inch, L=59,06 inch  
Ø 0,06 inch, L=118,11 inch

Ø: 1,5 mm 📦 5/15/30 g VPE: 10

Ø: 0,06 inch 📦 5/15/30 g PU: 10



**36.5405.20** **Edelstahlseil mit aufgespritzter Zugöse**  
Ösendurchmesser innen 5 mm  
Ø 1,5 mm, L=500 mm  
**36.5415.20** Ø 1,5 mm, L=1500 mm  
**36.5430.20** Ø 1,5 mm, L=3000 mm

**Stainless steel wire with die casted eyelet**  
inner eyelet diameter 0,19 inch  
Ø 0,06 inch, L=19,69 inch  
Ø 0,06 inch, L=59,06 inch  
Ø 0,06 inch, L=118,11 inch

Ø: 1,5 mm 📦 5/15/30 g VPE: 10

Ø: 0,06 inch 📦 5/15/30 g PU: 10



**36.7010.20** **Seilklemme**  
für 1,5 mm Seil  
zum Verpressen mit Handpresszange

**Wire rope clip**  
for 0,06 inch wire  
to grout with hand press

Ø: 2 mm 📦 1 g VPE: 100

Ø: 0,08 inch 📦 1 g PU: 100



2-Kanal-Schiene FLACH, gebogen / Rail 2-channel FLAT, bent

2-Kanal-Schiene FLACH, quadratisch / Rail 2-channel FLAT, quadratic



**36.5168.06 Lot rund**  
Stahl  
Inkl. Seilspanner  
Beschwerung der unteren Kederchiene  
in Bodennähe

Ø: 68 mm H: 30 mm 📦 860 g VPE: 1

**Plumb, round**  
steel  
incl. wire tensioner  
As weight for suspended fabrics  
at ground level

Ø: 2,68 inch H: 1,18 inch 📦 860 g PU: 1



**36.5068.06 Lot halbrund**  
Stahl  
Inkl. Seilspanner  
Beschwerung der unteren Kederchiene in  
Bodennähe bei Abhängungen direkt vor Wänden,  
Verwendung zus. mit Klemmhalterung 36.5030.30

Ø: 68 mm H: 30 mm 📦 690 g VPE: 1

**Plumb half-round**  
steel  
incl. wire tensioner  
Loading of the lower rail in ground nearness with  
suspensions directly in front of walls, add use with  
clemp 36.5030.30

Ø: 2,68 inch H: 1,18 inch 📦 690 g PU: 1



**36.5368.06 Lot modular**  
Stahl lackiert RAL 9006  
zum Anschluss an den Kederkanal

Ø: 40 mm H: 58 mm 📦 500 g VPE: 1

**Plumb modular system**  
steel lacquered RAL 9006  
to adjust at keder channel

Ø: 1,57 inch H: 2,28 inch 📦 500 g PU: 1



**36.5268.06 Gewicht**  
Stahl lackiert RAL 9006  
für Schiene 2-Kanal RUND  
zur Beschwerung, zum Aufschieben,  
mit Feststellschraube

Ø: 50 mm H: 30 mm 📦 300 g VPE: 1

**Weight**  
steel lacquered RAL 9006  
for rail 2-channel ROUND  
for loading, pull over, with lock screw

Ø: 1,97 inch H: 1,18 inch 📦 300 g PU: 1



**36.5030.30 Klemmhalterung**  
Aluminium pulverbeschichtet  
Befestigung an Messewänden 15–42 mm  
Beschweren durch Lot (36.5068.06)  
Inkl. Seilspanner

B: 20 mm H: 40 mm L: 64 mm 📦 59 g VPE: 1

**Clamp for exhibition walls**  
aluminium powder coated  
Assembly on exhibition walls 0,59–1,65 inch  
Weight with plumb (36.5068.06)  
Incl. wire tensioner

W: 0,79 inch H: 1,57 inch L: 2,52 inch 📦 95 g PU: 1

### SYSTEM ABHÄNGUNG

Vertrauen in das System und seine Funktion ist die Grundvoraussetzung für langjährige Haltbarkeit und nachhaltige Außenwirkung. Deshalb sind die hochwertigen SIGN-WARE® System-Abhängungen auch mit einem TÜV/GS-Zertifikat versehen und werden komplett in Deutschland gefertigt – um Ihnen und uns ein besseres Gefühl zu geben. Damit unser Motto »It's MY system – es ist MEIN System« nicht nur auf dem Papier seine Gültigkeit hat. Wählen Sie aus zahlreichen Abhänge-Komponenten einfach Ihre Favoriten aus.

### SYSTEM SUSPENSION

Trust in the system and its function is the basic condition for long-standing durability and lasting outside effect. Therefore, the high-quality SIGN-WARE® system suspensions are provided also with a TÜV/GS certificate and are completely made in Germany – to give you and us a better feeling and to make our slogan »It's MY system« become true. Just select your favorites from numerous slope components.



21.5048.12  
21.5448.12

#### Drahtseilhalter mit Konterstück

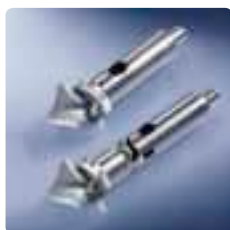
starr  
mit Gelenk  
für 1,5 mm-Edelstahlseil  
Arbeitslast: 16 kg

Ø: 10 mm 📦 19/25 g VPE: 4

#### Wire rope holder with counter part

stable  
with joint  
for 0,06 inch stainless steel wire  
workload: 16 kg

Ø: 0,39 inch 📦 19/25 g PU: 4



21.8048.12  
21.8448.12

#### Drahtseilhalter mit Wendelkopfschraube und Sicherungsscheibe z. nachträglichen Montage in SIGN-WARE® Kederkanal

starr  
mit Gelenk  
für 1,5 mm-Edelstahlseil, Arbeitslast: 16 kg

Ø: 10 mm 📦 23/29 g VPE: 4

#### Wire rope holder M6

with rotatable screw and safety disc  
for additional fixture in SIGN-WARE® keder-channel  
stable  
with joint  
for 0,06 inch stainless steel wire, workload: 16 kg

Ø: 0,39 inch 📦 23/29 g PU: 4



21.0611.12

#### Ösenschraube

mit Wendelkopfschraube M6 x 12 mm  
zum nachträglichen Einbau in den SIGN-WARE® - Kederkanal

Ø: 17 mm 📦 16 g VPE: 4

#### Eye screw

with rotatable screw M6 x 0,47 inch  
for additional fixture in SIGN-WARE® keder-channel

Ø: 0,67 inch 📦 16 g PU: 4



36.0206.01

#### Ringschraube M6 DIN 580

verzinkt  
mit Konterstück

Ø: 36 mm B: 30 mm H: 49 mm 📦 72 g VPE: 1

#### Ring screw M6 DIN 580

steel zinc plated  
with counter part

Ø: 1,42 inch W: 1,18 inch H: 1,99 inch 📦 72 g PU: 1



21.5034.12  
21.5035.12

#### Drahtseilhalter SCHRÄGDECKE

mit Stockschraube und Dübel  
mit Kreuzschlitzschraube und Dübel  
für 1,5 mm-Edelstahlseil  
Arbeitslast: 16 kg

Ø: 24 mm 📦 72 g VPE: 4

#### Wire rope holder BEVEL CEILING

with stair bolt and dowel  
with cross-lead screw and dowel  
for 0,06 inch stainless steel wire  
workload: 16 kg

Ø: 0,94 inch 📦 72 g PU: 4



21.5020.12  
21.5015.12

#### Drahtseilhalter BODEN/DECKE

mit Stockschraube und Dübel  
mit Kreuzschlitzschraube und Dübel  
für 1,5 mm-Edelstahlseil  
Arbeitslast: 16 kg

Ø: 12 mm 📦 19 g VPE: 4

#### Wire rope holder FLOOR/CEILING

with stair bolt and dowel  
with cross-lead screw and dowel  
for 0,06 inch stainless steel wire  
workload: 16 kg

Ø: 0,47 inch 📦 19 g PU: 4



21.5036.12

#### Drahtseilhalter KEGEL

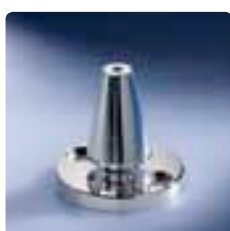
für 1,5 mm-Edelstahlseil  
Arbeitslast: 16 kg

Ø: 40 mm 📦 87 g VPE: 4

#### Wire rope holder TAPER

for 0,06 inch stainless steel wire  
workload: 16 kg

Ø: 1,57 inch 📦 37 g PU: 4



21.5037.12

#### Drahtseilspanner KEGEL

für 1,5 mm-Edelstahlseil  
Arbeitslast: 16 kg

Ø: 40 mm 📦 88 g VPE: 4

#### Wire rope clamping fixture TAPER

for 0,06 inch stainless steel wire  
workload: 16 kg

Ø: 1,57 inch 📦 88 g PU: 4



21.1230.12

#### Drahtseilhalter DOPPELT

mit beidseitigem Seilaustrag  
für 1,5 mm-Edelstahlseil  
Arbeitslast: 16 kg

Ø: 10 mm 📦 20 g VPE: 4

#### Wire rope holder DOUBLE

with double-sided rope outlet  
for 0,06 inch stainless steel wire  
workload: 16 kg

Ø: 0,39 inch 📦 20 g PU: 4



21.5011.12

#### Drahtseilhalter mit M8-Gewinde

für 1,5 mm-Edelstahlseil  
Arbeitslast: 16 kg

Ø: 12 mm 📦 15 g VPE: 1

#### Wire rope holder with M8 thread

for 0,06 inch stainless steel wire  
workload: 16 kg

Ø: 0,47 inch 📦 15 g PU: 1



21.5005.06

#### Drahtseilhalter mit Haken

für 1,5 mm-Edelstahlseil  
Arbeitslast: 16 kg

Ø: 21 mm 📦 16 g VPE: 4

#### Wire rope holder with hook

for 0,06 inch stainless steel wire  
workload: 16 kg

Ø: 0,89 inch 📦 16 g PU: 4



21.5010.06

#### Drahtseilhalter mit Öse

für 1,5 mm-Edelstahlseil  
Arbeitslast: 16 kg

Ø: 23 mm 📦 15 g VPE: 4

#### Wire rope holder with eyelet

for 0,06 inch stainless steel wire  
workload: 16 kg

Ø: 0,91 inch 📦 15 g PU: 4



21.5006.06

#### Drahtseilhalter mit Aushängesicherung

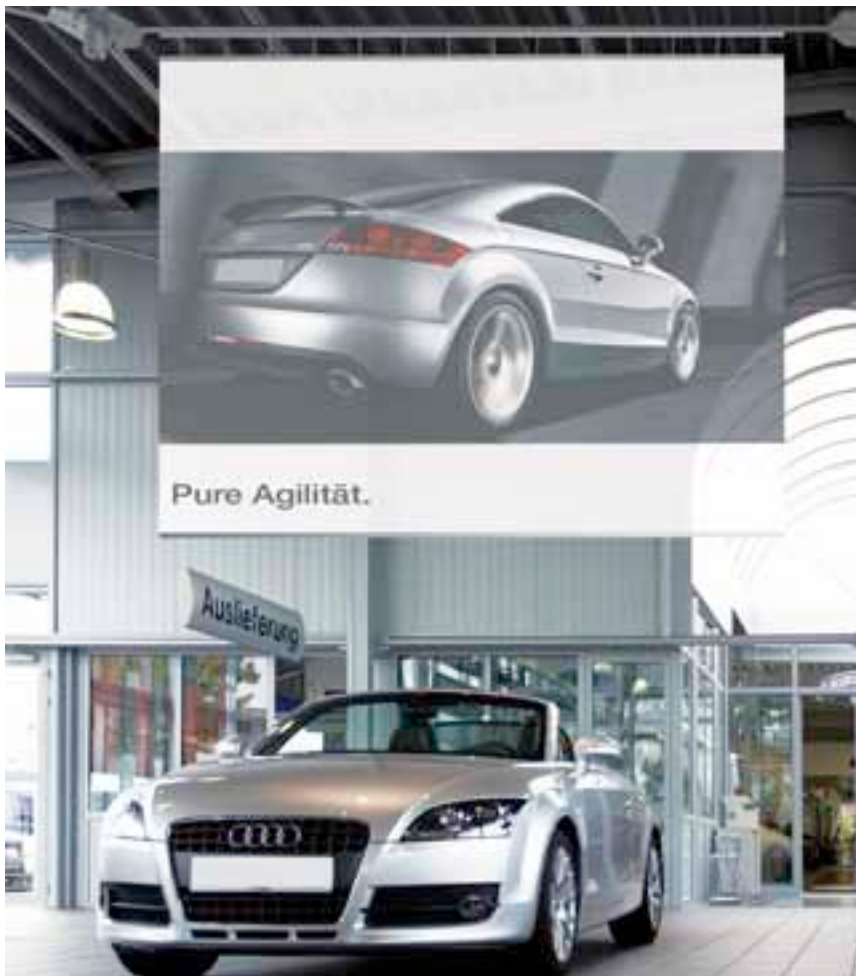
für 1,5 mm-Edelstahlseil  
Arbeitslast: 16 kg

Ø: 20 mm 📦 19 g VPE: 4

#### Wire rope holder with locking device

for 0,06 inch stainless steel wire  
workload: 16 kg

Ø: 0,79 inch 📦 19 g PU: 4



- 6 m vertikaler Verfahrweg
- Modular erweiterbar auf beliebige Breite
- Bis 30 kg Traglast
- Mit einer 5-Kanal-Fernbedienung lassen sich fünf Anlagen separat ansteuern

- 6 m lifting range
- Modular extends to a customized length
- Payload up to 30 kg
- Control 5 lifts separately with only one remote-controller

### ELECTRONIC LIGHT-LIFT

Optimal für große und hohe Räume.

Selbst bei extremen Raumhöhen setzen Sie Akzente und bleiben trotzdem flexibel im Einsatz verschiedener Motive. Ideal beispielsweise für saisonale Wechsel (in Auto- oder Möbelhäusern).

Der Motivwechsel erfolgt am Boden, danach wird das Sign einfach wieder nach oben gezogen. Eine Arbeitsbühne ist so unnötig. Der Electronic Light-Lift ist zur Wand- und Deckenmontage und auch zum Abhängen geeignet.

### ELECTRONIC LIGHT-LIFT

Optimum for high and large rooms and halls.

The exchange of the print or construction is made on the ground. The Electronic Light-Lift can be mounted beneath the ceiling and onto walls.

Optional hanging is also possible.

Set accents for extreme room-heights. Maintain your flexibility for different promotions and offers (e.g. car- and furniture exhibitions).





**24.8530.00 Electronic Light-Lift Basismodul**  
mit Motor (Tragkraft 30 kg)  
6 Aufzugbänder, max. Verfahrensweg 6 m  
inkl. 6 Haltekrallen und 6 Wandhalter  
für Wand- und Deckenmontage,  
sowie zur Abhängung

B: 80 mm H: 80 mm L: 3000 mm 📦 6000 g VPE: 1

**Electronic Light-Lift basemodule**  
with motor (load 30 kg)  
6 carriage straps, max way 236,22 inch  
incl. 6 holders and 6 wall angles  
for wall-, ceiling mounting and suspension

W: 3,15 inch H: 3,15 inch L: 118,11 inch 📦 6000 g PU: 1



**24.8520.00 Electronic Light-Lift Erweiterungsmodul**  
inkl. 4 Haltekrallen und 4 Wandhalter  
für Wand- und Deckenmontage, sowie zur Abhängung  
ein Achsverbinder zur Anbindung  
bei Einsatz von Erweiterungsmodulen darf die max.  
Tragkraft des Motors nicht überschritten werden

B: 80 mm H: 80 mm L: 2000 mm 📦 2500 g VPE: 1

**Electronic Light-Lift extension module**  
incl. 4 holder claws and 4 wall angles  
for wall-, ceiling mounting and suspension,  
1 axis connector,  
if extension modules are used, the max load  
of the motor mustn't be exceeded

W: 3,15 inch H: 3,15 inch L: 78,74 inch 📦 2500 g PU: 1



**24.8505.00 Fernbedienung 5-Kanal**  
zur Fernbedienung von bis zu 5 Electronic  
Light-Liften, gleichzeitig oder getrennt bedienbar

B: 120 mm H: 42 mm T/L: 24 mm 📦 61 g VPE: 1

**Remote controller 5 channels**  
to controll up to 5 Electronic Light-Lifts,  
together or single controllable

W: 4,72 inch H: 1,65 inch D/L: 0,94 inch 📦 61 g PU: 1



**36.0460.31 Schiene 2-Kanal FLACH**  
Aluminium eloxiert  
L=6000 mm  
Länge individuell in mm  
für Keder Ø=7–10 mm

B: 17 mm H: 44 mm L: 6000 mm 📦 4020 g VPE: 1

**Rail 2-channel FLAT**  
aluminium anodised  
L=236,22 inch  
individual length in inch  
for keder Ø=0,28–0,39 inch

W: 0,67 inch H: 1,73 inch L: 236,22 inch 📦 4020 g PU: 1



**36.1308.44 Endstopfen**  
Kunststoff lichtgrau  
für Schiene 2-Kanal FLACH

B: 17 mm H: 44 mm T: 26 mm 📦 7 g VPE: 4

**End cap**  
plastics light grey  
for rail 2-channel FLAT

W: 0,67 inch H: 1,73 inch D: 1,02 inch 📦 7 g PU: 4



**24.8514.30 Achsverbinder**  
Aluminium  
für Electronic Light-Lift  
zur Verbindung von Modulen

Ø: 25 mm L: 200 mm 📦 170 g VPE: 1

**Axis connector**  
aluminium  
for connecting modules

Ø: 0,98 inch L: 7,87 inch 📦 170 g PU: 1



**24.8513.01 Haltekralle**  
Stahl  
für Electronic Light-Lift  
für Abhängung und Deckenmontage  
Wandmontage in Verbindung mit  
Wandhalter (24.8512.00)

B: 90 mm H: 90 mm T/L: 20 mm 📦 40 g VPE: 1

**Holder claw**  
steel  
for Electronic Light-Lift  
for suspension and ceiling mounting  
Wall mounting with wall angle (24.8512.00)

W: 3,54 inch H: 3,54 inch D/L: 0,79 inch 📦 40 g PU: 1



**24.8512.00 Wandhalter**  
Aluminium  
für Electronic Light-Lift  
nur in Verbindung mit Haltekralle

B: 40 mm H: 55 mm T/L: 100 mm 📦 90 g VPE: 1

**Wall angle**  
aluminium  
for Electronic Light-Lift  
only with holder claw

W: 1,57 inch H: 2,17 inch D/L: 3,94 inch 📦 90 g PU: 1



fws-design - Großhandel & Vertrieb . Bachgasse 17 - D-63584 Gründau - Tel. +49 60 58 - 1002

Fax +49 60 58 - 1001 - Mail: [info@fws-design.de](mailto:info@fws-design.de) - Homepage: [fws-design.de](http://fws-design.de)